



**SAVOYE**

*REACH WHAT MATTERS*



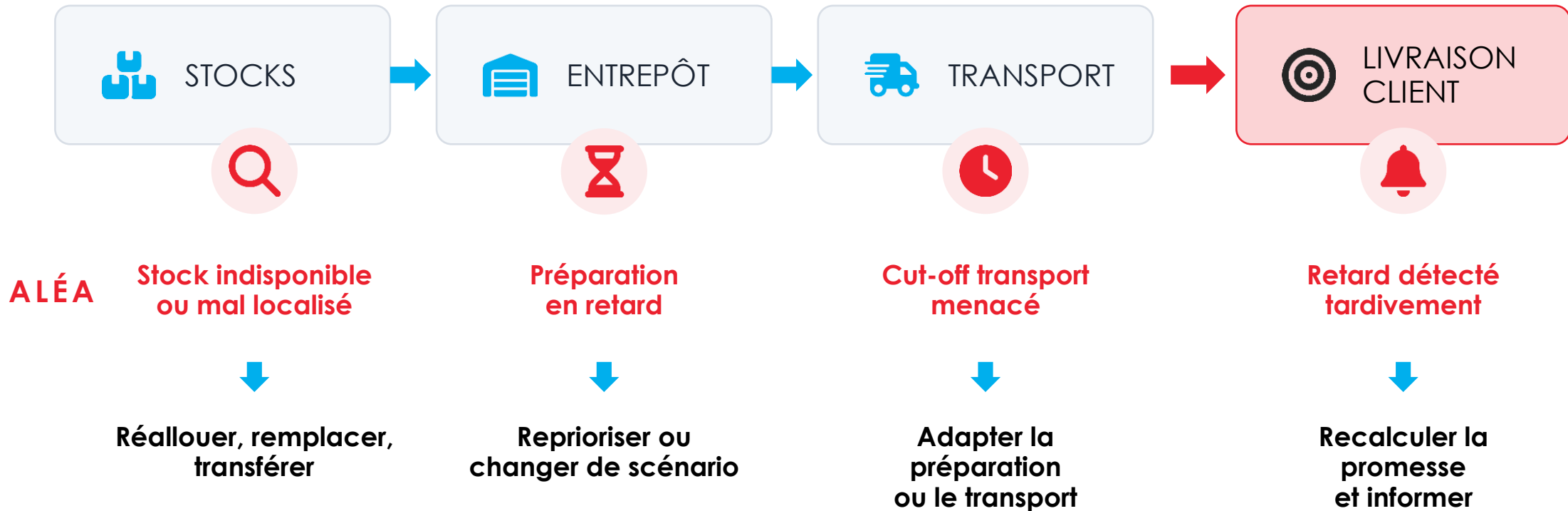
LOGISTIQUE PERFORMANTE

**STOCKS, ENTREPÔT, TRANSPORT :**  
**D'UNE CHAÎNE D'EXÉCUTION**  
**À UN ÉCOSYSTÈME ORCHESTRÉ**

WEBINAR LOGISTIQUE PERFORMANTE · 30 JUIN 2026

ROMAIN LOPES

# QUAND LE RÉEL S'ÉCARTE DU PLAN

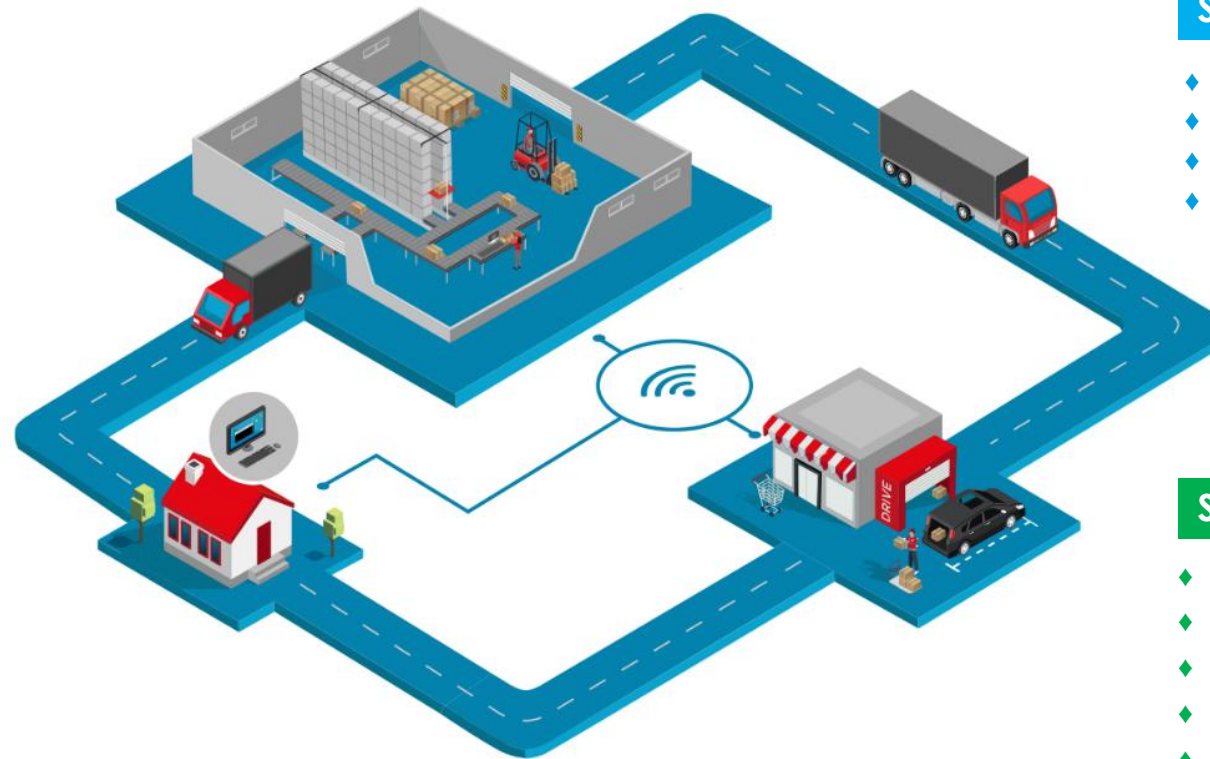


〔 RÉSILIENCE = CAPACITÉ À ANTICIPER, DÉTECTER, RÉAGIR FACE À CES ALÉAS 〕

## DES SOLUTIONS LOGISTIQUES PERTINENTES, MANUELLES, SEMI OU ENTIÈREMENT AUTOMATISÉES

### AUTOMATISATION & ROBOTISATION

- ◆ Préparation de détail
- ◆ Stockage grande hauteur
- ◆ Palettisation de colis
- ◆ Manutention de palettes



### SUPPLY CHAIN EXECUTION

- ◆ Warehouse Management
- ◆ Warehouse Execution
- ◆ Transportation Management
- ◆ Order Management

### SOLUTIONS PACKAGING

- ◆ Formage et fermeture des caisses
- ◆ Machines à réduction de hauteur
- ◆ Calage automatisé
- ◆ Distributeurs de coiffes / documents
- ◆ Personnalisation de l'emballage

DES SAVOIR-FAIRE COMPLÉMENTAIRES POUR UNE SUPPLY CHAIN DIGITALISÉE

# FLUX PHYSIQUE SÉQUENTIEL VS. DÉCISIONS EN CONTINU

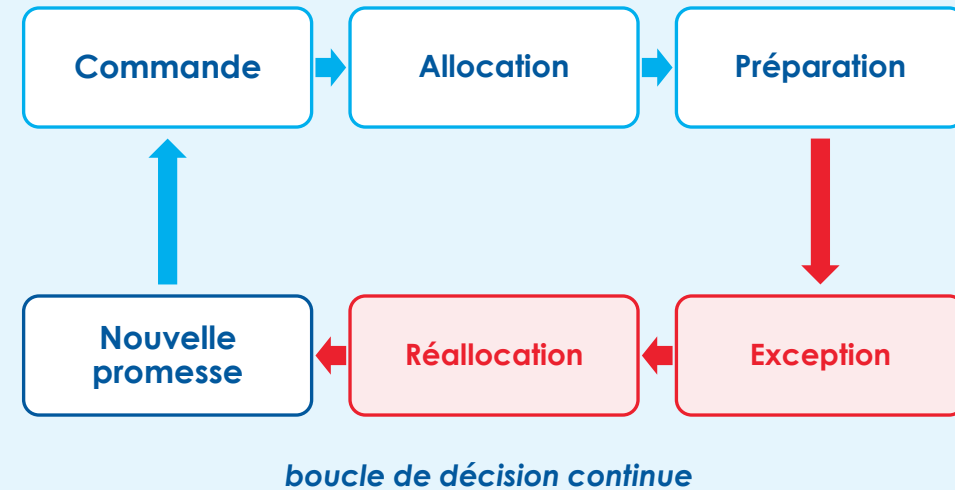
## FLUX PHYSIQUE Séquence

*Contraint – Séquentiel*



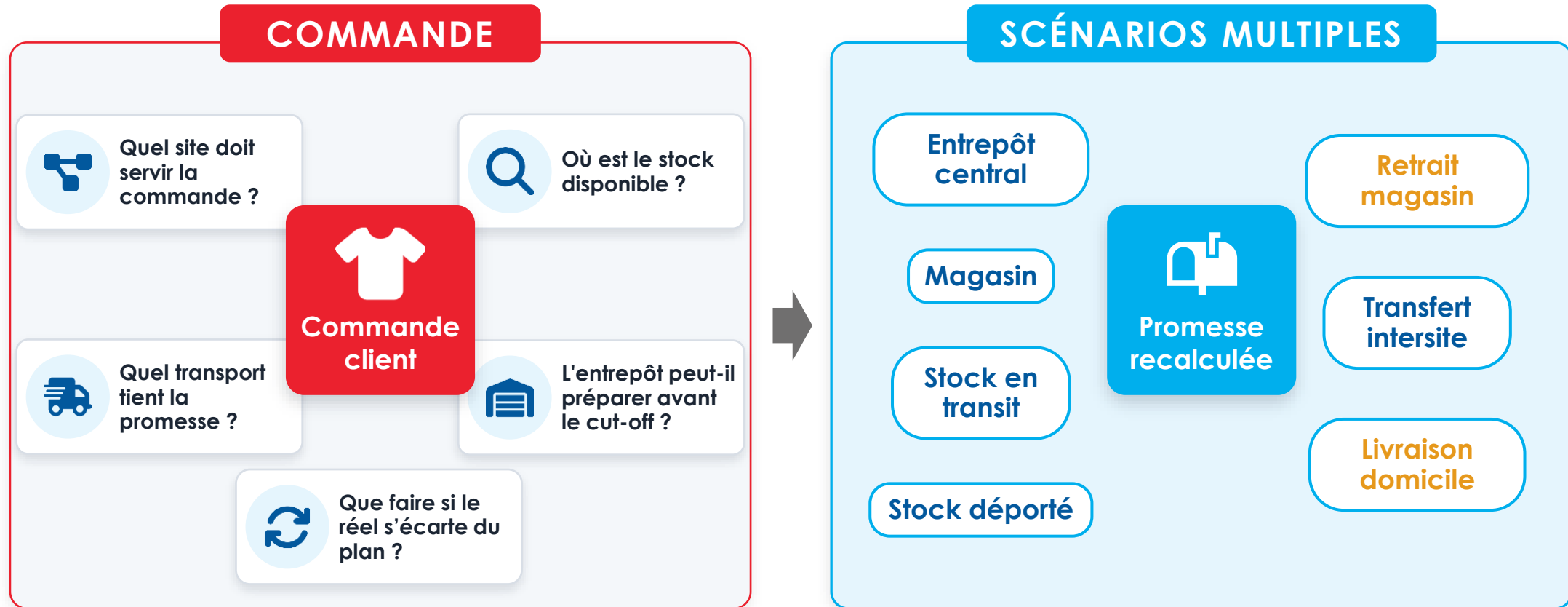
## FLUX DIGITAL Cycle continu

*Dynamique – Temps réel*



APPROCHE DYNAMIQUE DE PRISE DE DÉCISION = DÉTECTER, AJUSTER, RÉAGIR

# PLUSIEURS SCÉNARIOS POUR GÉRER L'OMNICALITÉ



$$\left[ \text{SCÉNARIO} = \text{STOCK} \times \text{CAPACITÉ OPÉRATIONNELLE} \times \text{TRANSPORT} \times \text{ALÉAS} \right]$$

# OMS : PROMETTRE INTELLIGEMMENT



## POUR LE CLIENT



**Veste bleue — Taille M**

✔ Disponible

Livraison **J+1**  
Retrait magasin **< 24 h**



## ARBITRAGE OMS

### SOURCES DE STOCK

Entrepôt

Magasin

En transit

Réservé / bloqué

### QUALIFICATION DE LA PROMESSE

Disponible

Localisé

Préparable

**Promettable**

( ORDER MANAGEMENT = CHOISIR LE MEILLEUR SCÉNARIO  
POUR TENIR LA PROMESSE CLIENT )

# WMS / WCS : ASSURER LA PROMESSE SUR LE TERRAIN



## FLUX OMNICAL

Réassort magasin · E-commerce · Retours · Commandes urgentes · Flux spécifiques



## PROCESSUS MANUELS OU AUTOMATISÉS

Stockage automatisé · GTP picking · Convoyage & tri · Machines d'emballage

WAREHOUSE MANAGEMENT + WAREHOUSE CONTROL = EXÉCUTER LES OPÉRATIONS AU SEIN DE L'ENTREPÔT

# TMS : PILOTER JUSQU'AU CLIENT FINAL



Synchroniser flux sortant · quais · transporteur · client



TRANSPORT MANAGEMENT = DERNIÈRE ÉTAPE POUR ASSURER L'EXPÉRIENCE CLIENT



## 3 DÉFIS MAJEURS

**1** Moderniser l'outil logistique

**2** Maintenir un niveau de service et de qualité en magasin

**3** Internaliser la e-logistique

**332**

magasins

**3**

sites logistiques

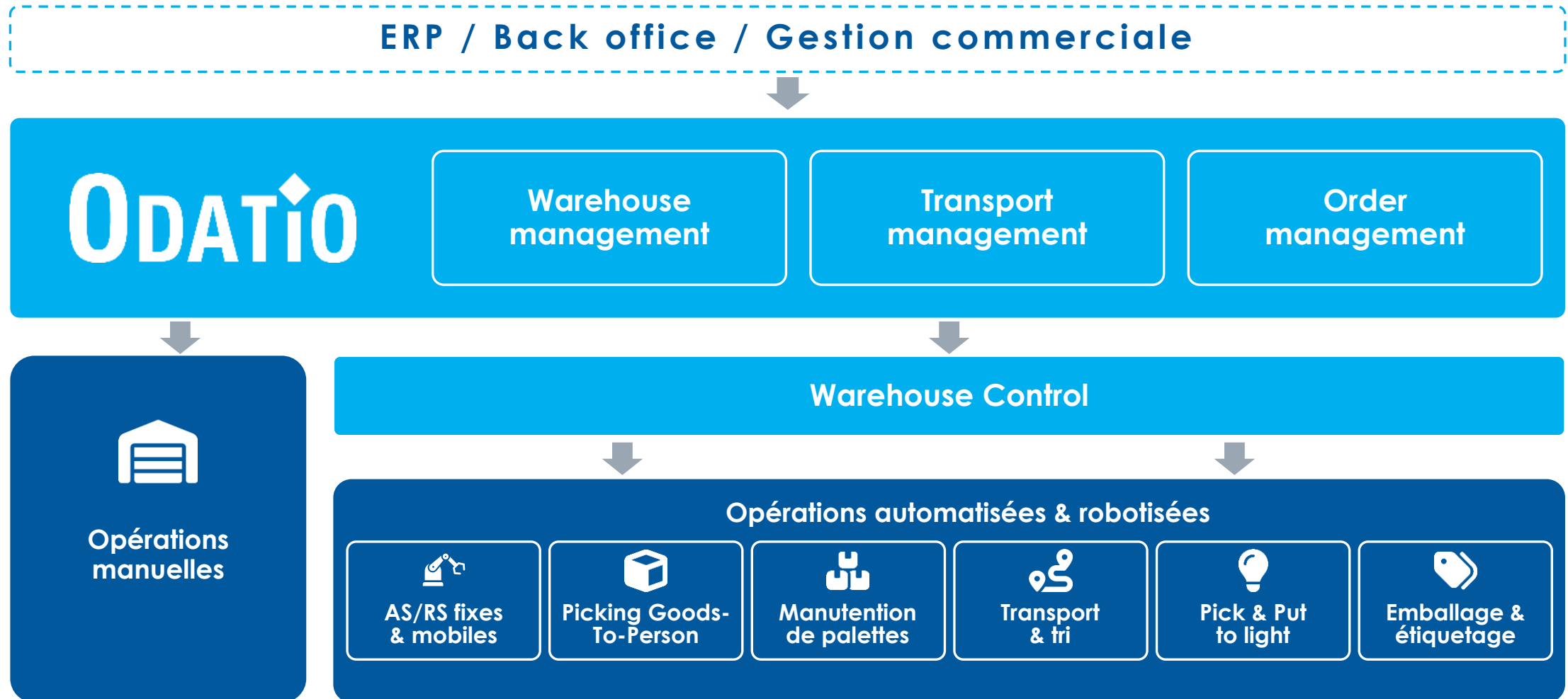
**7 000**

articles gérés

**650 000**

colis expédiés

# ODATIO : ORCHESTRER L'ENSEMBLE DES FLUX SUR UNE MÊME PLATEFORME





Order management

Warehouse management

Transport management

## GAINS OBSERVÉS



Meilleure structuration du stockage



Autonomie sur l'ensemble des paramétrages



Meilleure traçabilité et analyse de la productivité



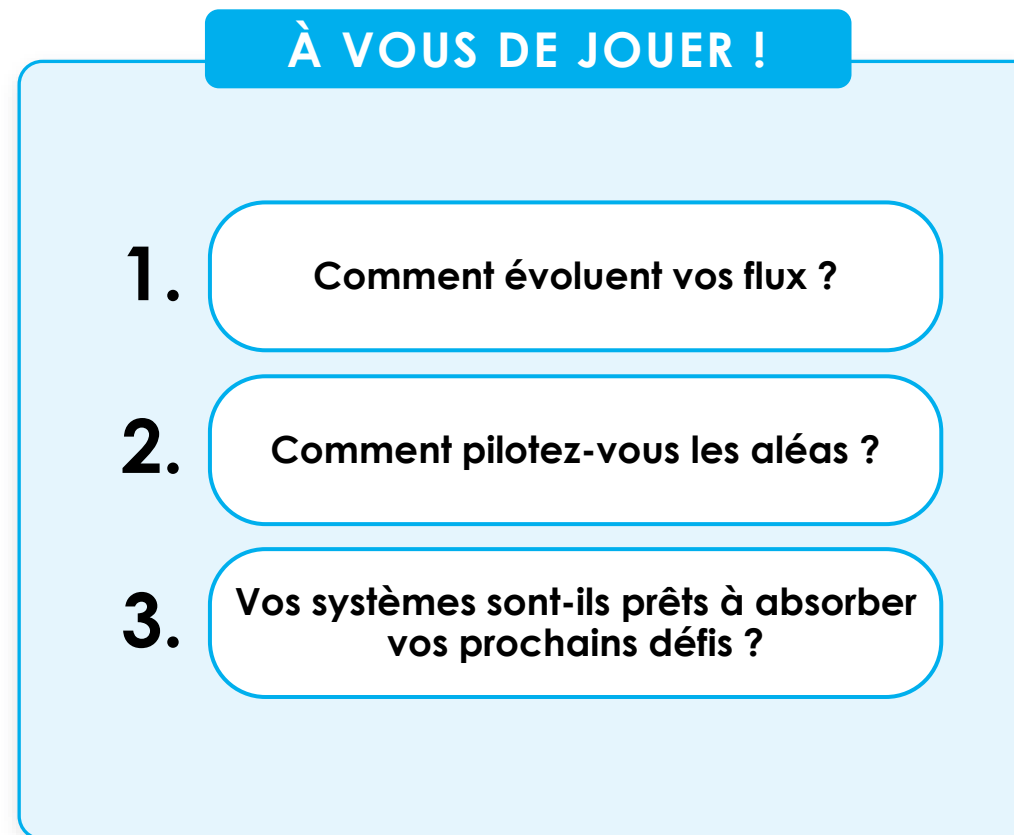
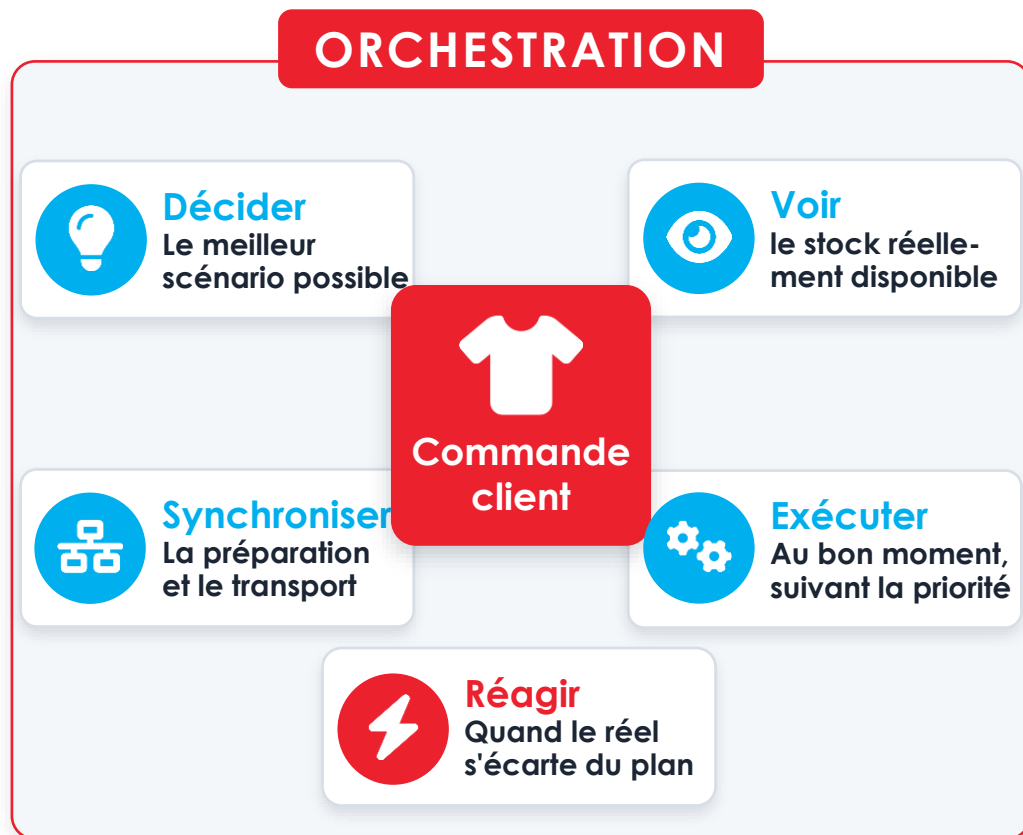
**Julien DELPECH**

Directeur des flux et de la planification de l'offre



ODATiO a su faire la différence sur plusieurs points : son ergonomie, son accessibilité et sa forte adaptabilité. Sa capacité à gérer le produit et à intégrer de nombreux critères relatifs à la terminologie du textile, à la durée de vie, aux saisons... nous a permis de structurer notre stockage.

# L'ORCHESTRATION, POINT DE VOÛTE ENTRE LES STOCKS, L'ENTREPÔT ET LE TRANSPORT



**Merci pour votre attention !**

*Au plaisir d'échanger ensemble sur vos réflexions, questions et enjeux.*